

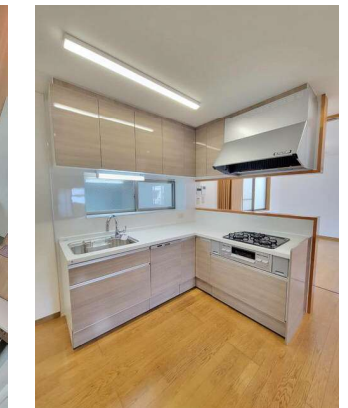
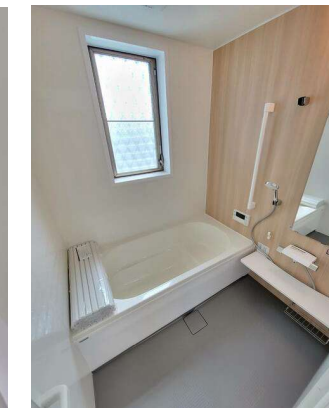
所在地	松阪市南町	土地面積	公簿 135.63㎡	私道面積 (共有持分)	
間取り タイプ	5LDK	土地権利	所有権	建物面積	142.43㎡
物件 所在地	三重県松阪市南町 260-3	都市計画	市街化区域	用途地域	近隣商業
交通	近鉄山田鳥羽志摩線 松阪 徒歩17分	築年月	1997年08月	駐車場	有
構造・規模	木造 2階建	現況	空家	引渡可能 時期	相談
間取内訳		建築確認 番号		接道状況 (角地・間口)	南3.5m 接面12.6m
		設備	バス1坪以上、追焚機能、浴室に窓あり、トイレ2ヶ所、温水洗浄便座、3口以上コンロ、カウンターキッチン、システムキッチン、食器洗浄乾燥機、食器乾燥機、浄水器、クローゼット、照明器具、ダウンライト、プロパンガス、電気、上水道、浄化槽、側溝、モニタ付インターホン、ルーフバルコニー、駐車場 2台分		

間取り  
5LDK建物面積  
142.43㎡築年月  
1997年08月

## チェックポイント！

- 2面採光 ● 二世帯向き ● IT重説対応物件 ● 整形地 ● 閑静な住宅街 ● バス1坪以上 ● 追焚機能 ● 浴室に窓あり ● トイレ2ヶ所 ● 温水洗浄便座 ● 3口以上コンロ ● カウンターキッチン ● システムキッチン ● 食器洗浄乾燥機 ● 食器乾燥機 ● 浄水器 ● クローゼット ● 照明器具 ● ダウンライト ● プロパンガス ● 電気 ● 上水道 ● 浄化槽 ● 側溝 ● モニタ付インターホン ● ルーフバルコニー ● 駐車場 2台分

★飲食街近く、ぎゅーとら長月店徒歩4分  
 ★駐車場2台（軽の場合）近隣月極有り  
 ★一部リフォーム済、水回り設備新品  
 ★キッチン深型食洗器・タッチレス水栓  
 浴室シャワー上ランク採用。



建ぺい率 80%

容積率 300%

地目 宅地

備考 利用駅1：紀勢本線 松阪 徒歩17分

## 東海不動産株式会社 売買部署

infosheet 物件番号 69855082049

三重県知事免許（2）第3493号  
〒515-0017 三重県松阪市京町212-5

☎ 0598-23-1068 fax 0598-23-0078

定休日：年末年始

■取引態様：媒介